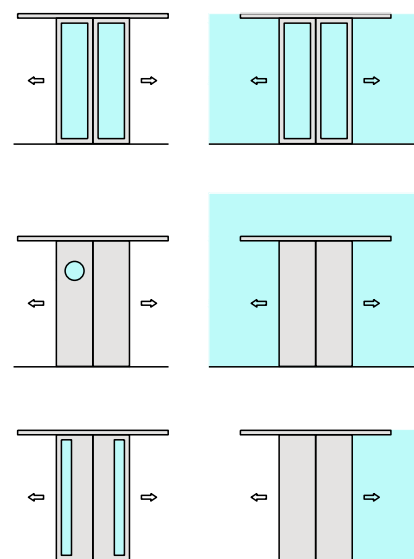
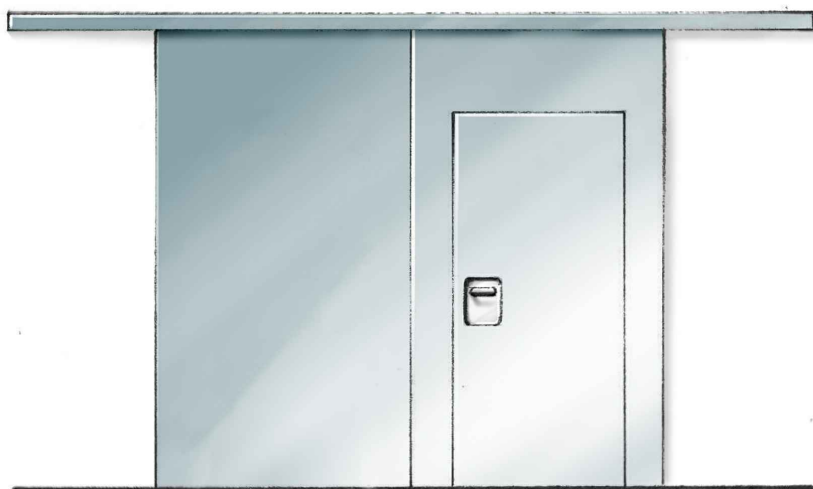


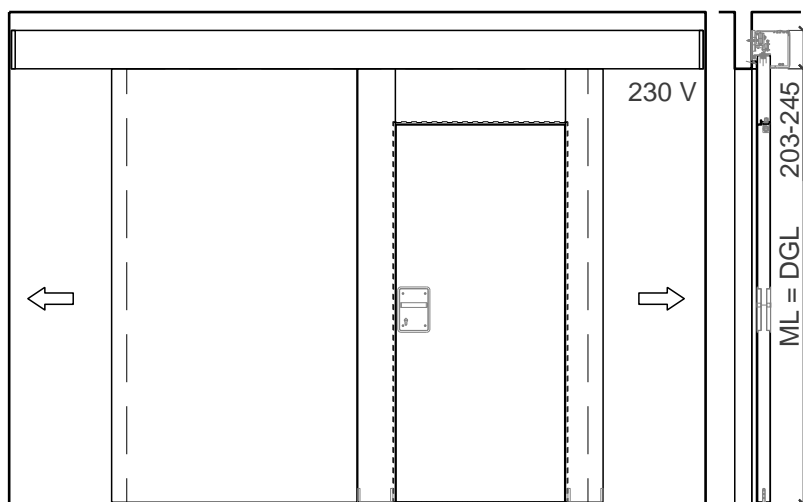
19 Automatik Schiebetür EI 30 C3

2-flügelige automatik Schiebetür

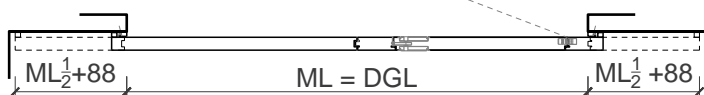
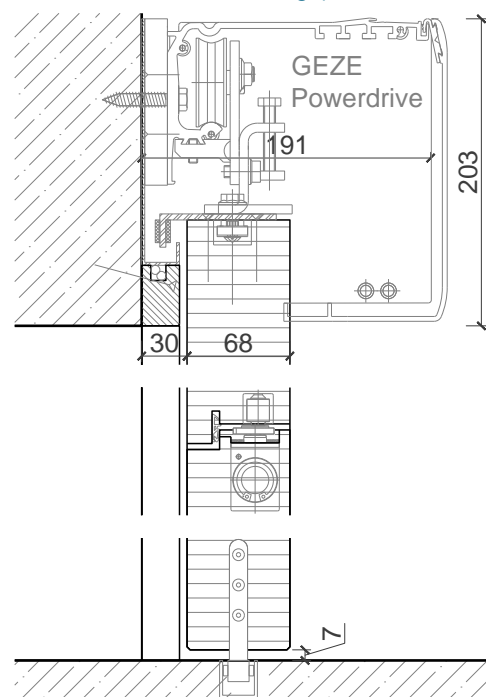
mit einer integrierten Drehtür oder zwei integrierten Drehtüren (Fluchttür)



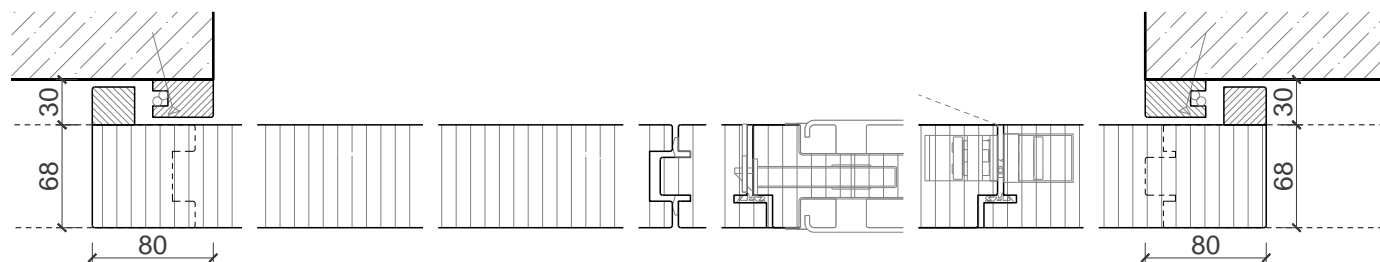
Ansicht und Schnitt



Antrieb und Bodenführung (Vertikalschnitt)



Anschlag, Mitteleinschlag (Horizontalschnitt)



19 Automatik Schiebetür EI 30 C3

2-flügelige automatik Schiebetür

mit einer integrierten Drehtür oder zwei integrierten Drehtüren (Fluchttür)



Beschreibung:

- Feuerhemmende EI₂30 C Schiebetür
- TYP ST 322-2
- (A) ÜA gem. Ö-Norm
DGL. max. 3104 x 2560 mm
- (CH) Zulassung gem. VKF
DGL. max. 3104 x 2560 mm

Zargenteile:

- Schiebetürmontageteile zur Montage "vor der Wand laufend"
- Schließseitig mit Einlaufprofil oder stumpf gegen die Wand
- Stahlblech- oder Nirozarge

Verglasung / Füllung:

- Klargläser, Strukturgläser
- Flächenbündige Verglasung möglich
- Isoliergläser
- Schallschutzgläser
- Einbruchhemmende Gläser
- Beschusshemmende Gläser
- Gläser mit Folien und Veredelungen
- Holzfüllungen glatt oder profiliert

Einbau in:

- Mauerwerkswand
- Betonwand
- LBW (mit Sturzverstärkung)
- Porenbetonwand
- Holzständerwand
- Sturm EI30/60 Festverglasung
- Sturm EI60 Vollwand

Türblätter:

- Sperrtürlatt 68mm
- Massivrahmentür 68mm
- Diverse Aufdopplungen möglich
- Friesbreite umlaufend \geq 80mm

Integrierte Fluchttür:

- einflügelig
DGL. max. 1250 x 2250 mm
- zweiflügelig
DGL. max. 2200 x 2110 mm
- gegenläufig
DGL. max. 2200 x 2110 mm
- Schwellenlos oder mit Stopperschwelle
- EN 179 oder EN 1125 möglich

Antriebssystem:

- GEZE Slimdrive und Powerdrive
- DORMA ES 90 und ES 200
- DORMA MS 1010 und MS 1020
- BESAM Unislide
- RECORD 16 STA
- GU Heavy Master
- GILGEN SLX-V und SLX-M
- REISINGER S 4000

Holzarten:

- Konstruktionshölzer Laubholz
- Alle Deckfurniere und Massivaufdopplungen möglich
- Alle Kunstharzdecklagen möglich
- Sockelbleche und Dekore möglich

Oberflächen:

- Roh für bauseitigen Anstrich
- Grundiert für bauseitigen Anstrich
- RAL, NCS lackiert oder Sondertöne
- Farblos lackiert oder geölt
- Nach Muster gebeizt und lackiert

Ausschreibungstext EI₂30 C

Feuerschutzschiebetür zweiflügelig mit Automatantrieb

Schiebetür - EI₂30 C - 2-flügelig
Vollbautür - Typ ST 322-2

Besonderheiten:

- mit und ohne Lichtausschnitt.
- mit und ohne Seiten-/ Oberteil.
- Zargen, Türblätter und Verglasungen in verschiedenen Ausführungen und Sonderformen möglich.

Nachweise:

A ÜA gem. Ö-Norm
CH Zulassung gem. VKF

Weitere mögliche Ausführungsvarianten und Multifunktionen auf Anfrage

Lichter Durchgang BxH:
Wandöffnungsmaß BxH:
Wandstärke:
Öffnungsrichtung:
Ausführung:

Zarge:

Schiebetürmontageteile bestehen aus:
Verhackungsprofile Sturzseitig in Stahl verzinkt bzw. Edelstahl.
Labyrinthleisten Sturz- & Öffnungsseitig.
Lichtvorhang in der Antriebsabdeckung vorbereitet.
Bodenanschluss: U-Profil BXH 25x25 mm flächenbündig im Boden versetzt.
Anschlagdichtung an der Hauptschließkante.

Türblatt:

Modell "dB Confort" 68mm, Stumpf/Gefälzt
Klimaklasse: 3c
Schalldämmwert Türblatt: Rw = 46 dB
Türkanten: Einleimer (Wahlweise Anleimer)

Holzart / Oberfläche:

Holzart:
Oberfläche:

Antriebssystem:

GEZE-Automatik-Schiebetür Powerdrive.
Antriebshöhe 200mm.
Gefertigt nach den bestehenden aktuellen Richtlinien, baumustergeprüft nach DIN 18650.

Flügelgewicht max. 200kg / Türflügel
Funktionswahlschalter () AP, () UP
Impulsgeber

Aussen:
Kombinierter Ansteuer- u. Absicherungssensor
Innen:
Kombinierter Ansteuer- u. Absicherungssensor

Kabelverlegung und setzen von Unterputzdosen bauseits durch Elektrofachbetrieb gemäß GEZE-Kabelplan.

Montage und Inbetriebnahme der Türanlage.
Abnahme durch Ziviltechniker.

Integrierte Drehtür:

Lichter Durchgang BxH:
Panikschloss mit Turnhallenmuschelgriff.
Bänder und Türschliesser verdeckt liegend.



19 Automatik Schiebetür EI 30 C3

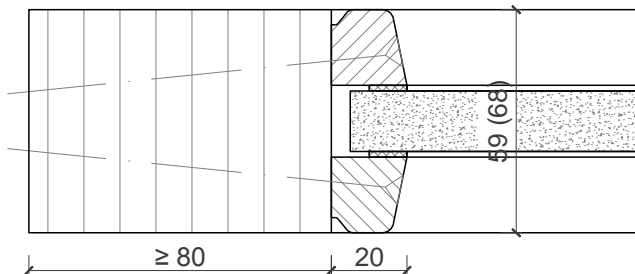
2-flügelige automatik Schiebetür

mit einer integrierten Drehtür oder zwei integrierten Drehtüren (Fluchttür)

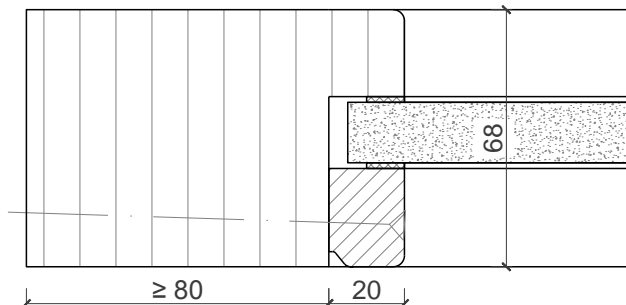


Varianten für Glasleisten:

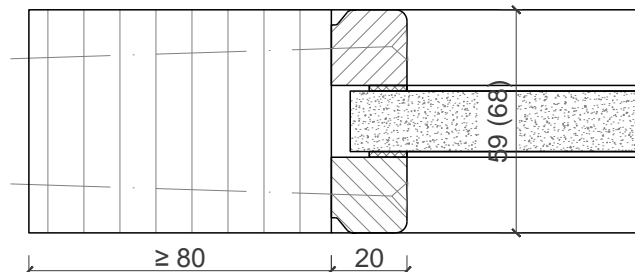
Glas mittig
Glasleisten Schräg



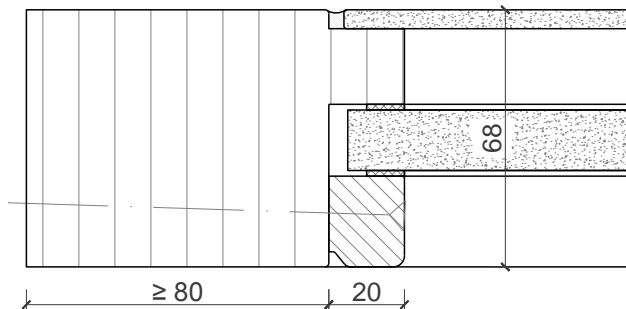
Glas mittig
Glasleiste einseitig



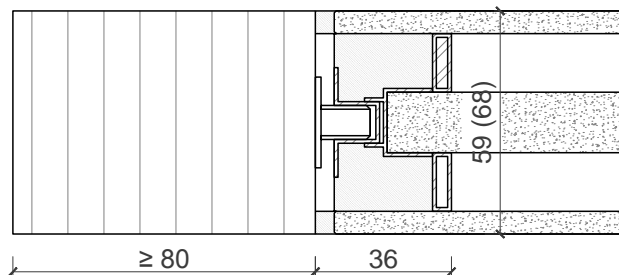
Glas mittig
Glasleisten Gerade



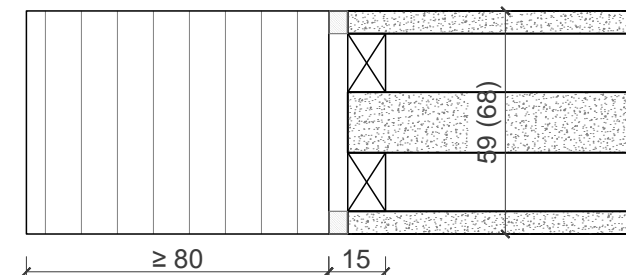
Glas mittig
mit Vorsatzscheibe



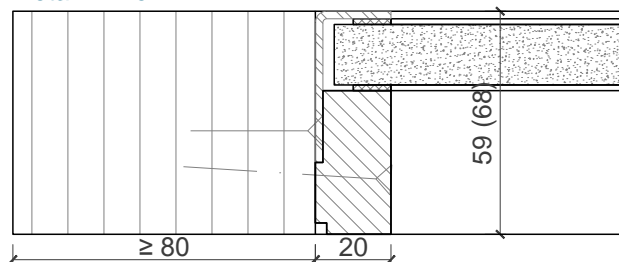
Planline



Plano



Glasleiste einseitig bündig
Metallwinkel



19 Automatik Schiebetür EI 30 C3

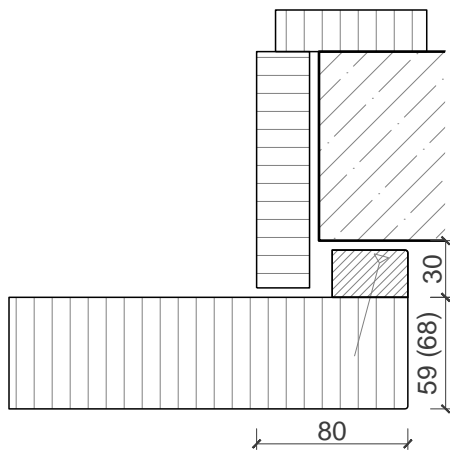
2-flügelige automatik Schiebetür

mit einer integrierten Drehtür oder zwei integrierten Drehtüren (Fluchttür)

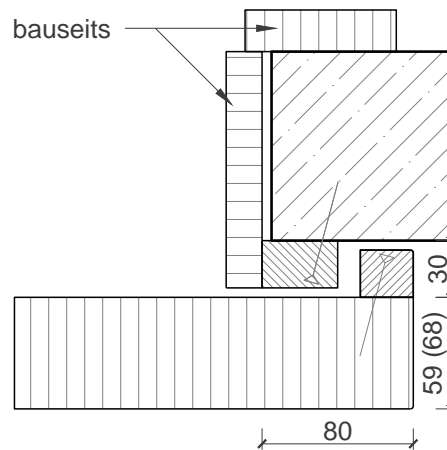


Varianten für Labyrinthleisten:

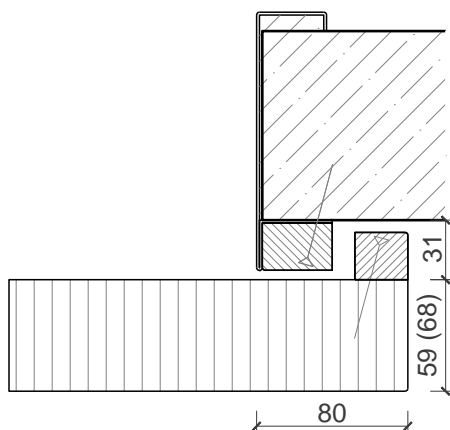
Labyrinthanschluss
Holzumfassungszarge



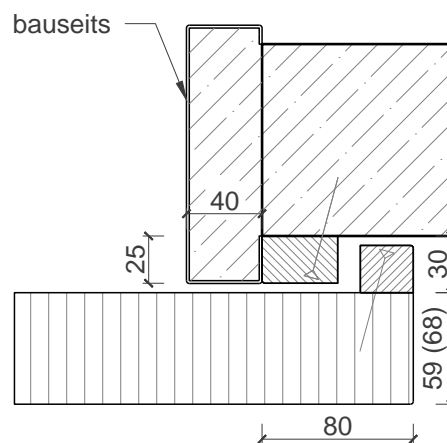
Labyrinthanschluss
Holzumfassungszarge - bauseits



Labyrinthanschluss
Stahlzarge



Labyrinthanschluss
Stahlzarge - bauseits

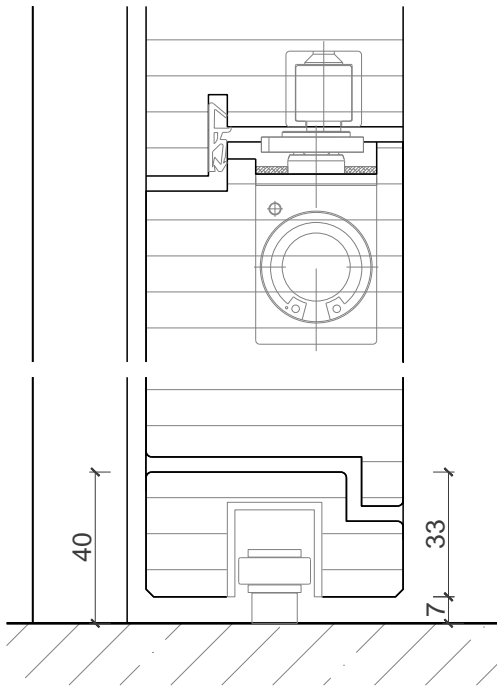


19 Automatik Schiebetür EI 30 C3

2-flügelige automatik Schiebetür

mit einer integrierten Drehtür oder zwei integrierten Drehtüren (Fluchttür)

Variante Fluchttür-Schwelle:



19 Automatik Schiebetür EI 30 C3

2-flügelige automatik Schiebetür

mit einer integrierten Drehtür oder zwei integrierten Drehtüren (Fluchttür)



Variante mit zwei integrierten Drehtüren:

